



ATT HANTERA EN FÄLLD VARG

LICENSJAKT

SVA



Hantering av fälld varg

Forskningen och förvaltningen har ett behov av kunskap från obduktioner av fällda vargar och av vargdelar i vetenskapliga referenssamlingar. Naturvårdsverket har därför villkorat att den flådda djurkroppen ska tillfalla staten.

Denna instruktion visar detaljer som underlättar både tillvaratagandet av skinnet men även den fortsatta hanteringen av vargkroppen. Vi vill poängtera att detta inte är någon fullständig instruktion utan ett stöd för hur man får en varg.

När vargkroppen överlämnas ska skelettet vara komplett. Med detta menas att kraniet, svansen, alla tassar (bortsett från klor) samt eventuella testiklar och penisben ska vara kvar på kroppen. Den flådda kroppen ska vid överlämnandet vara märkt, så att den med säkerhet kan identifieras.

Om skinnet fryses ska det läggas löst sammanvikt och luftigt i frysen. Ett hårdrullat skinn fryser långsamt. Undvik att lägga skinnet mot botten eller någon vägg i frysen, eftersom det påverkar infrysningen negativt. Det underlättar för konservatorn om skinnets märkning ligger väl synlig.

Du bör ha klart för dig hur skinnet ska användas innan du lägger det första snittet. Ska djuret monteras eller bli ett troféskinn? Konsultera därför gärna en konservator eller någon som har god kunskap om skinnhantering innan du börjar flå.

Om skinnet ska monteras är det viktigt att snitten är lagda på insidan av benen och att alla korsande snitt möts samt att huvudet bälgflås. Det är även då viktigt att inte klyva anus och könsöppningar. Oavsett om du väljer att bälgflå eller rundflå ett troféskinn, blir resultatet bättre om du lägger jämna snitt.



TASSAR

Lägg snittet genom trampdynan och upp mot kroppen, flå benet ner till tassens.

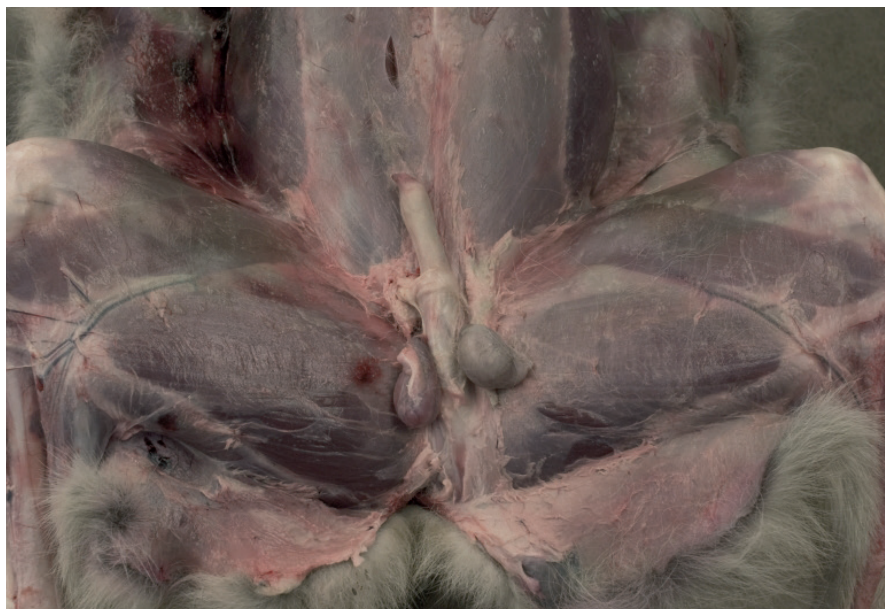
Börja med att flå undersidan av tassens, vräng skinnet över tassens och arbeta försiktigt ut mot klorna. Använd exempelvis en skruvmejsel mellan tålederna för att dra i skinnet. Skilj tassens från skinnet i de yttersta lederna innanför klorna.





PENISBEN OCH TESTIKLAR

För att frilägga penisbenet skär du av penisen nära öppningen i skinnet och låter resten sitta kvar på kroppen. Testiklarna friläggs försiktigt från pungen så att de sitter kvar på kroppen.





SVANS

Skinnet på svansen måste klyvas med ett snitt från kanten av anus ut till svansspetsen. Använd svansbenet som mothåll för knivspetsen, arbeta varsamt så att inte skinnet skadas.

Flå försiktigt ner kanten på svansskinnet. När huvuddelen av svansen är frilagd går det att dra loss skinnet från svansen försiktigt med fingrarna.

Var extra försiktig när du kommer till svansspetsen.



HUVUD

Huvudets hårlag är tunt. När du flår huvudet är det extra viktigt att inte skada skinnet, eftersom hål är svåra att dölja. Öron, nos, läppar samt skinnet runt ögonen ska förbli så intakta som möjligt.

ATT BÄLGFLÅ HUVUDET

Vi beskriver här en metod för att bälgflå huvudet, dvs. flå huvudet utan att sprätta upp skinnet ända fram till underläppen.

Öppna inte mer än till mitten av halsen. Fortsätt sedan med att snitta insidan av läpparna riktigt nära tandraden.





Flå sedan fram underkäken, ingen del av läpparnas insida ska sitta kvar på kraniet.

Flå fram överkäken, skär av nosbrosket tätt mot kraniet och fortsätt fram till ögonen. Arbeta riktigt försiktigt med att frilägga ögonen och observera att ingen del av skinnet ska bli kvar runt ögonen.





Vräng skinnet över huvudet och flå huvudet bakifrån fram till öronen. Skär sedan av örontrumpeternas brosk riktigt nära huvudet och fortsätt att flå mot nosen.





Besiktningsmannen ansvarar för att den flådda kroppen levereras till Statens veterinärmedicinska anstalt, Obduktionsalen, Travvägen 12 A, 751 89 Uppsala. Om kroppen inte flås i samband med besiktningen ansvarar den som äger skinnet för att kroppen levereras till SVA. Kroppen ska ha kommit till SVA inom fem arbetsdagar från det att vargen har fällts.

KONTAKT

Vid frågor kontakta:

Peter Mortensen, Naturhistoriska riksmuseet, NRM,
tel 08-519 542 45, e-post. ve-kons@nrm.se

Viltsektionen, Statens veterinärmedicinska anstalt, SVA
Tel 018-67 40 00, e-post: rovdjur@sva.se

MER INFORMATION OM SKJUTNA ROVDJUR

SVA:S WEBBPLATS

www.sva.se

E-POST

rovdjur@sva.se



AVDELNINGEN FÖR PATOLOGI OCH VILTSJUKDOMAR

besök. Ulls väg 2B **post.** 751 89 Uppsala
telefon. +46 18 67 40 00
e-post. sva@sva.se **webb.** www.sva.se



ENHETEN FÖR ZOOLOGI

besök. Frescativägen 40, 114 18 Stockholm
post. Box 50007, 104 05 Stockholm
telefon. +46 8 519 540 00
e-post. registrator@nrm.se **webb.** www.nrm.se